

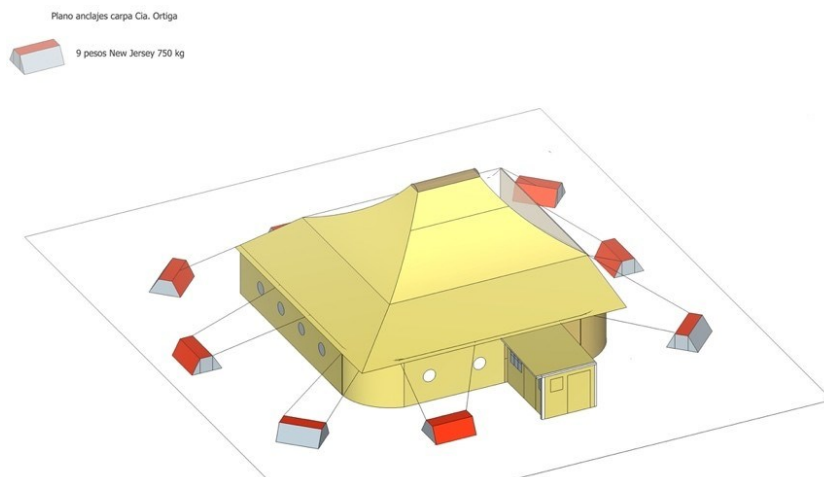
AN-KI | Fiche Technique

An-ki est une installation immersive destinée à tous les publics à partir de 8 ans qui peut être jouée aussi bien en extérieur qu'en intérieur.

ESPACE

SPÉCIFICATIONS MINIMALES POUR L'INSTALLATION À L'EXTÉRIEUR

- Surface : 15x15 mètres, sans dénivellation (max. 3 %) et sans obstacle
- Hauteur : 5,5 mètres
- 12 points d'ancrage avec chevilles ou chevilles à pression ou, à défaut, 9 poids d'au moins 750 kg.
- Une camionnette et une remorque restent stationnées derrière le chapiteau pendant toute la durée de l'installation.



SPÉCIFICATIONS MINIMALES POUR L'INSTALLATION À L'INTÉRIEUR

- Surface : 12x15 mètres, en surface plate
- Hauteur : 5,5 mètres
- Il s'agit d'une structure autoportante, aucun ancrage n'est nécessaire.
- Espace sans perturbation sonore.

ÉCLAIRAGE ET SON

La compagnie fournit l'équipement d'éclairage et de sonorisation nécessaire, mais il faut prévoir :

- 2 prises électriques de 16 ampères
- Accès à un point d'eau près du chapiteau.

MATÉRIEL POUR LE MONTAGE

- 2 échelles courantes de 1,5 mètre (minimum)
- 2 escabeaux de 5 mètres (minimum)
- 2 tours de levage de 200 kg chacune, avec une pièce en T pour la structure.



PUBLIC

- La compagnie est en charge de gérer l'entrée du public
- Capacité : 27 personnes pour le grand public, et jusqu'à 30 pour les enfants.

AVERTISSEMENT : An-ki est un spectacle immersif. À certains moments, le public doit marcher ou se pencher. Le spectacle se déroule dans une semi-obscurité avec des moments d'obscurité totale. Les personnes à mobilité réduite ou ayant des difficultés dans les espaces clos doivent contacter la compagnie au préalable. Il est très important de le préciser lors de l'achat des billets.

Les enfants de moins de 8 ans ne sont pas admis.

MONTAGE ET DÉMONTAGE

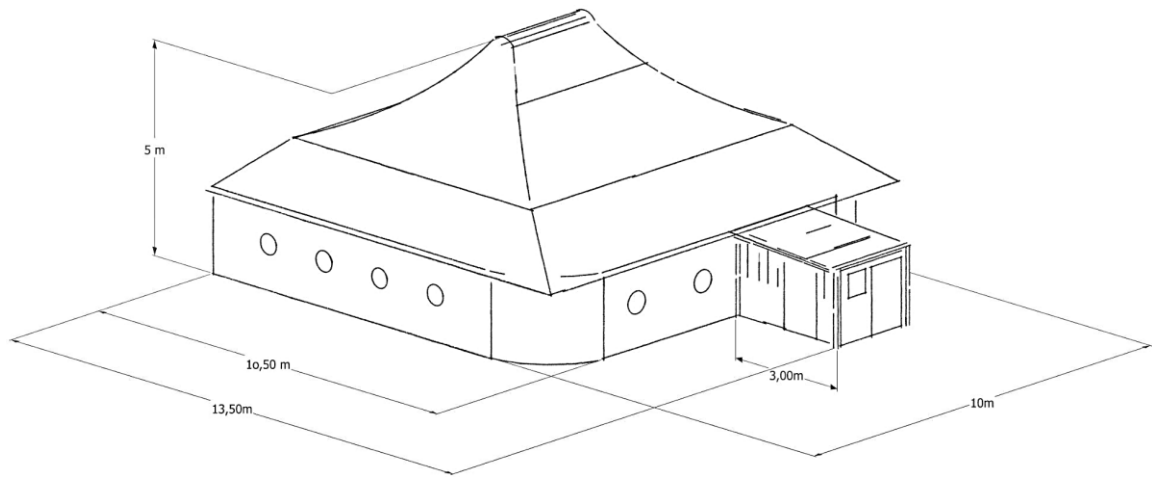
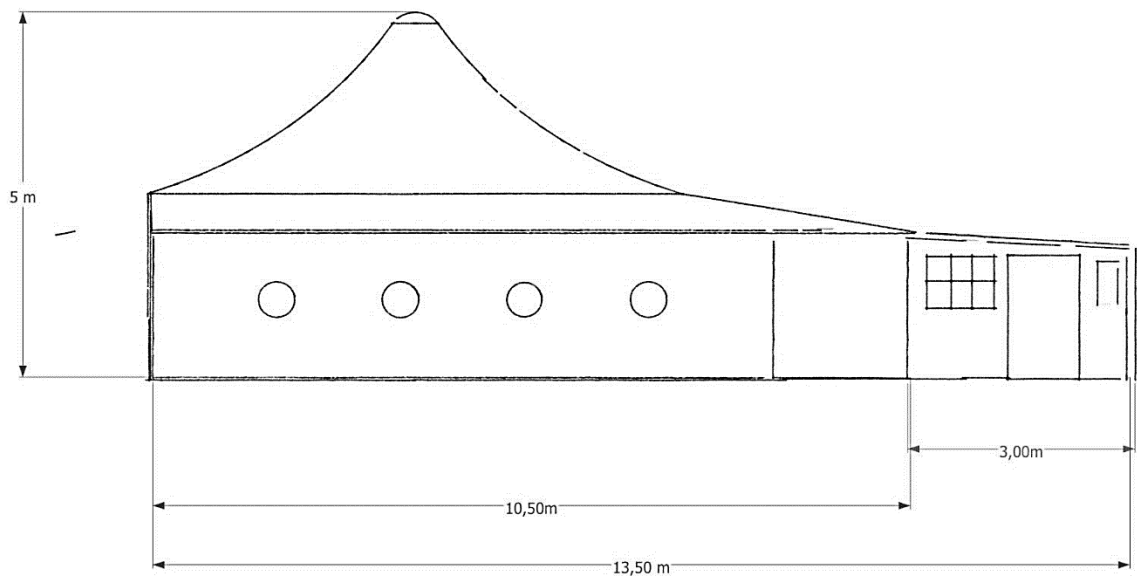
Le montage a lieu 2 jours avant la première représentation et il faut prévoir :

- Accès direct aux camionnettes pour le déchargement et le chargement
- 2 à 4 techniciens pour le déchargement/montage et le démontage/chargement
- Un technicien son et lumière sur place pendant le montage
- Une assistance pour le nettoyage après le montage.

Le temps de démontage est estimé à 6 heures.

AUTRES

- Une personne chargée de la sécurité du chapiteau à l'extérieur
- Parking surveillé pour deux camionnettes de 6 mètres et une remorque de 3 m.
- Vestiaire avec lavabo et douche pour 4 personnes
- 2 bouteilles d'eau de 5 litres chacune.



CONTACT

CONTACT TECHNIQUE

Guillem Geronès – CIA. ORTIGA

ortiga.cia@gmail.com

+34 619 616 642

www.ciaortiga.com

CONTACT DISTRIBUTION ET PRODUCTION

Ana Sala – IKEBANAH ARTES ESCÉNICAS

anasala@ikebanah.es

+34 619951791

www.ikebanah.es

María Gallardo - IKEBANAH ARTES ESCÉNICAS

produccion@ikebanah.es

+34 627 61 51 83

www.ikebanah.es